



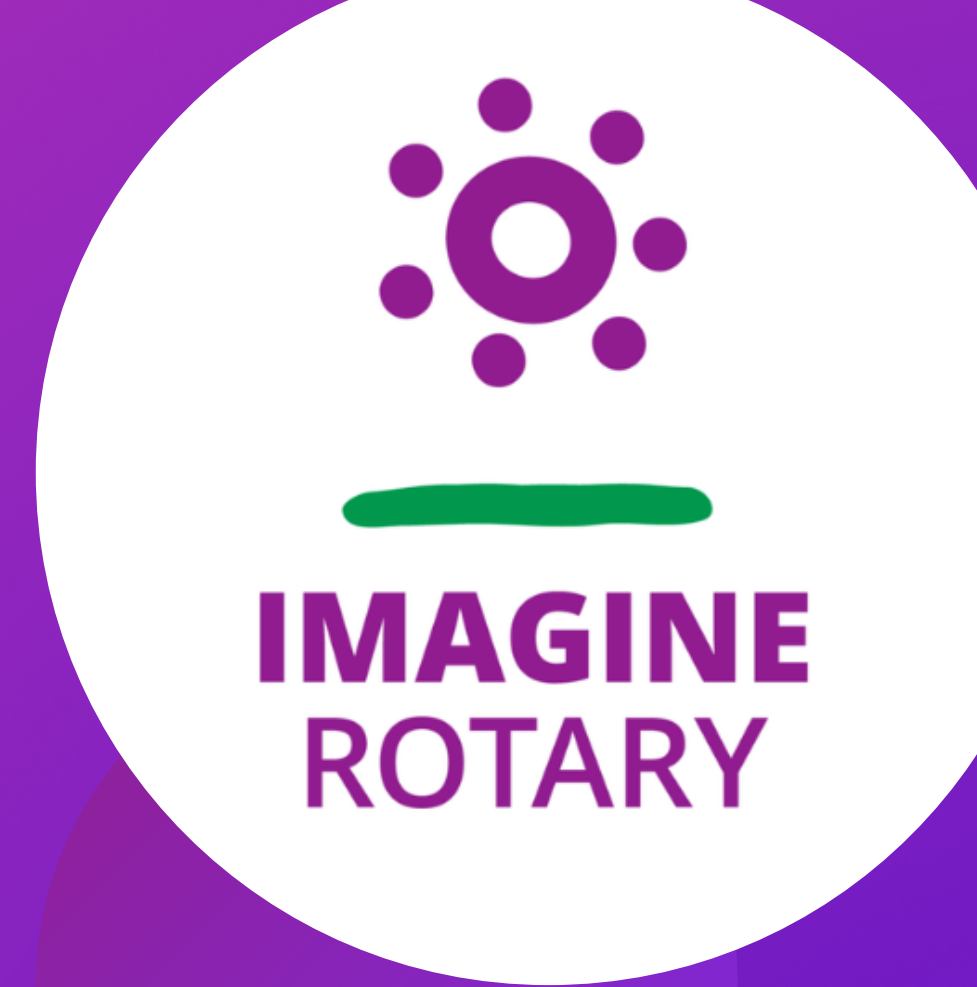
# Boletín de membresía 2022-2023

N.37



Julio 2022

Elena Zamora Morales  
Presidenta del Comité de Membresía  
Distrito 2202  
[elena.zamora@rotary2202.org](mailto:elena.zamora@rotary2202.org)  
619645240



"La verdadera grandeza  
consiste en hacer que  
todos se sientan grandes"

CHARLES DICKENS (1812 - 1870)

Escritor británico, máximo exponente de la  
novela realista decimonónica en Inglaterra.



**IMAGINE  
ROTARY**

# El equipo 2022-2023



Presidenta del Comité  
de Membresía

Soy Elena Zamora y nací en Berga, una pequeña ciudad del Pre-Pirineo, lugar en el que actualmente ejerzo como profesora de Secundaria y Bachillerato.

Un día, un amigo me habló de Rotary y me propuso formar parte del R. C. del Berguedà. Si bien al principio no sabía qué podía aportar mi perfil al Club, enseguida me di cuenta de que podía contribuir con mi trabajo y dedicación y sobre todo con mi entusiasmo y mi pasión por Rotary.

A partir de este mes de julio, tengo el honor de presidir el Comité Distrital de Membresía integrado por personas entusiastas que aquí os presento. Trabajaré, junto con mi equipo, por el Distrito de la misma forma que lo he venido haciendo por mi Club: con dedicación y pasión.

Si nos queréis consultar cualquier tema, si necesitáis apoyo o formación en todo lo relativo a Membresía, no lo dudéis: aquí estamos para ayudaros.

[elena.zamora@rotary2202.org](mailto:elena.zamora@rotary2202.org) / +34 619645240

# El equipo 2022-2023



Desarrollo de clubs  
zona oeste

Meritxell de Visa, 42 años, Financiera.  
Hace 8 años una amiga me habló de un tal Rotary Club y desde ese día empezó mi implicación con Rotary.  
Ya son 7 años en Rotary Club Barcelona Millennium, y sigo igual de entusiasmada que el primer día por mejorar este maravilloso mundo, a través de mi club y a través del distrito.  
Abierta a escuchar y predispuesta a ayudar.

[meritxell.devisa@rotary2202.org](mailto:meritxell.devisa@rotary2202.org) / +34 620223259



Subcomité de  
Clubs Corporativos

Marc Enric Payrà Roig, nació en Figueres.  
Soy graduado en Publicidad y Relaciones Públicas y licenciado en Marketing y Comunicación y Diplomado en Protocolo y Relaciones Públicas. CEO de Volcano Grup, una agencia de marketing y comunicación.  
Desde hace más de 10 años formo parte del Rotary Club Girona, pues comparto los mismos valores respeto a la amistad, fraternidad y ganas de contribuir al mundo.

[mpayra@volcanogrup.com](mailto:mpayra@volcanogrup.com) / 626 22 37 02

# El equipo 2022-2023



Subcomité DEI  
Diversidad Equidad e  
Inclusión

Montserrat Cullerés i Pintó nacida en Sant Fruitós de Bages el 1963.  
Desde los 14 años me dedico al mundo del comercio y en estas últimas décadas ejerzo como gerente de la compañía Petro-Pinto, S.L.  
En 2011 entré con mucha ilusión al Club Manresa- Bages . He presidido el Club hasta el día 1 de Julio junto con un equipo de trabajo muy activo, dedicando muchos esfuerzos a trabajar para mejorar el medioambiente.

[mculleres@petropinto.com](mailto:mculleres@petropinto.com) / 629738559



Desarrollo de clubs  
zona norte - centro

Aitor Atxurra, economista de profesión pero amante de las artes que hace de ellas su forma de vida siempre que es posible.  
Mi trayectoria ha estado ligada al marketing y la pintura, además del comercio exterior y siempre he mantenido mi relación con Rotary desde que un puñado de personas con inquietudes similares fundamos el Rotary Club de Getxo.

[aitor.atxurra@rotary2202.org](mailto:aitor.atxurra@rotary2202.org) / +34 630 07 73 32

# El equipo 2022-2023



Subcomité de captación de nuevos socios, comunicación y publicaciones

Oriol Brutau (PHF+2), Granollers (Barcelona) 1971, de clasificación profesional Marketing.

Entré en Rotaract a los 24 años de edad en 1998 (Presidente 1999-00) en 2022 fui fundador del R.C. de Barcelona Millennium (Presidente 2023-24) y desde 2005 miembro del R.C. de Vic - Osona (Presidente 2012-13). Llevo 26 años en Rotary, con la misma ilusión y ganas de descubrir, servir y aprender del primer día.

Hablo extensamente de Rotary en mi libro "El Método CREA de las Oportunidades".

[oriol.brutau@rotary2202.org](mailto:oriol.brutau@rotary2202.org) / +34 607252805



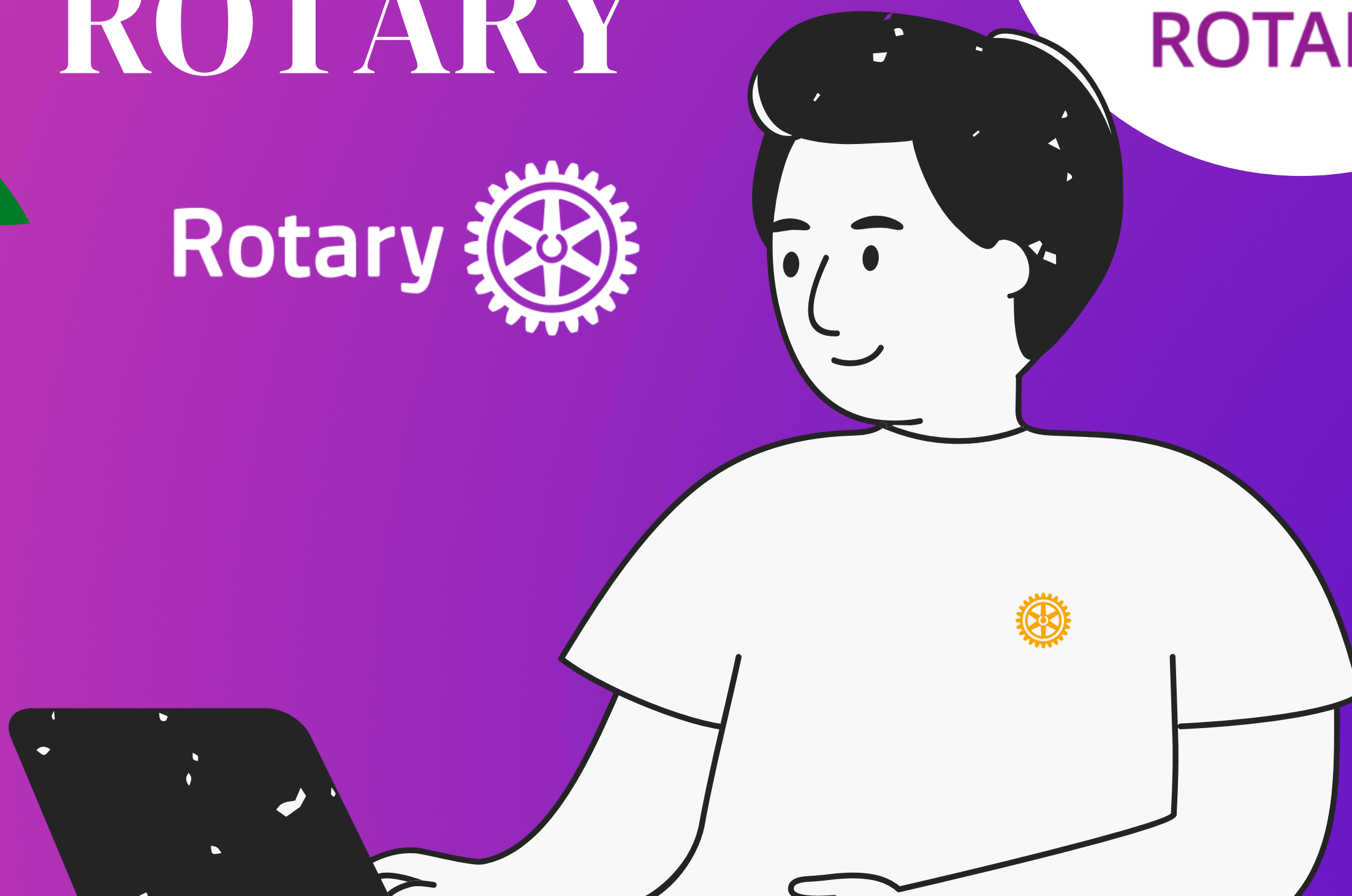
# IMAGINE ROTARY


# UN VERANO APRENDIENDO ROTARY

Rotary 



**IMAGINE  
ROTARY**





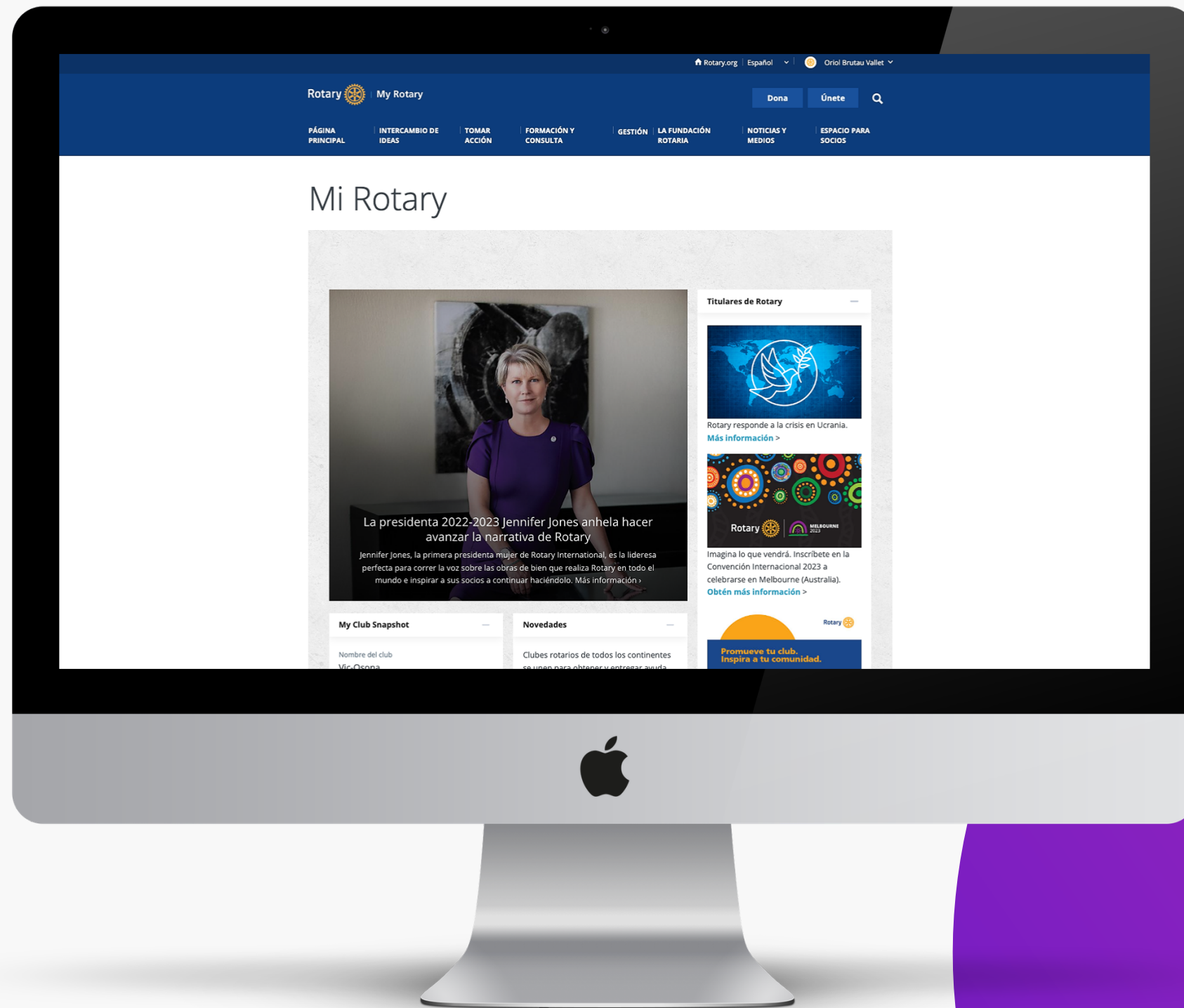
¿SABES QUE EN MY ROTARY DISPONES DE HERRAMIENTAS QUE TE AYUDAN A APRENDER SOBRE ROTARY: LIDERAZGO, PROYECTOS, GESTIÓN DE CLUBS, DESEMPEÑO DE CARGOS, COMUNICACIÓN, ETC. DE FORMA MUY SENCILLA Y AMENA?

Te mostramos cómo en cinco sencillos pasos...





Paso 1: Accede en <https://my.rotary.org/es/>



¡Atrévete,  
es muy fácil!

Paso 2: Ve a la pestaña Formación y consulta

Si tu interés es la MEMBRESÍA clic en > Por tema > Membresía.

## Membresía

Captación de fondos  
Proyectos  
Subvenciones  
Organice un club  
Premios  
Relaciones públicas  
Rotaract  
Interact



Rotary  | My Rotary

[Dona](#) [Únete](#) 

[PÁGINA PRINCIPAL](#) | [INTERCAMBIO DE IDEAS](#) | [TOMAR ACCIÓN](#) | **[FORMACIÓN Y CONSULTA](#)** | [GESTIÓN](#) | [LA FUNDACIÓN ROTARIA](#) | [NOTICIAS Y MEDIOS](#) | [ESPACIO PARA SOCIOS](#)

Por función > [Membresía](#)

Por tema > [Recaudación de fondos](#)

Quiénes somos > [Proyectos](#)

Normativa y procedimientos > [Organice un club](#)

Centro de formación > [Relaciones públicas](#)

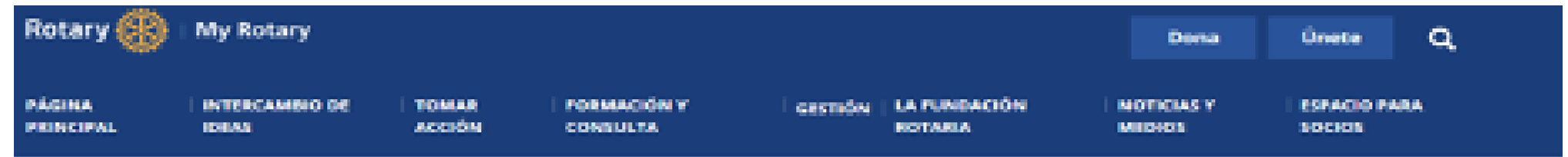
Seminarios web > [Premios](#)

[Rotaract](#)

[Interact](#)

[Protección de la juventud](#)

**Paso 3:** Se te abrirá esta pantalla en la que aparecen los temas sobre los cuales puedes consultar.



## Membresía



Nuevos y diferentes modelos de clubes atraerán a líderes diversos a Rotary. Ve este video para obtener más información.

Los clubes rotarios continúan demostrando su valor manteniéndose conectados con los socios y respondiendo a las cambiantes necesidades de la comunidad. Lee acerca de los clubes de todo el mundo que están aprendiendo a adaptarse a los nuevos desafíos y a reunirse en línea.

Utiliza los siguientes recursos para incrementar el valor que ofrece tu club:

- Evalúa y adapta el club
- Involúcrate a los socios actuales
- Comunícate con los socios potenciales
- Haz que los nuevos socios se sientan bienvenidos
- Cómo crear una cultura de inclusión en el club
- Fortalece el club
- Organiza un nuevo club
- Mantente al día

¿No sabes por dónde empezar? Nuestro Asistente para la planificación del club puede ayudarte.

### ¿Qué deseas hacer?



### Recurso recomendado

#### Asistencia de planificación del club

Obtén estrategias genéricas y personalizadas de acuerdo a los desafíos del club. Más información.

- suscríbete al boletín La membresía en un minuto
- Intercambia tus mejores prácticas sobre membresía
- Comparte tus historias sobre flexibilidad en el club

### Únete a nosotros

Cuéntanos por qué estás interesado/a en Rotary para ponerte en contacto con nuestra red mundial de voluntarios de la comunidad.

Me interesa:

### Recomiende un nuevo socio

Recomiende un socio y nosotros lo ayudaremos a ponerse en contacto con el club más adecuado. Esta opción solo está disponible para rotarios activos.

[RECOMIENDE UN NUEVO SOCIO](#)



**Paso 4:** Vamos, por ejemplo a “Fortalece el club”. Aquí puedes descargar documentos sobre este tema.



## Fortalece el club

En los siguientes recursos encontrarás ideas para la planificación y el fortalecimiento del club:

- **Fortalece el club: Plan para la membresía.** Elabora estrategias a largo plazo para incrementar la membresía
- **Flexibilidad en los clubes.** Estudia las nuevas opciones en cuanto a la membresía y las reuniones. Consulta las preguntas frecuentes, documentos de gobernanza y las guías prácticas sobre clases alternativas de socios y formatos flexibles para las reuniones.
- **Información básica: Comité de Membresía del club.** Inscríbete en este plan de aprendizaje para obtener más información sobre tus responsabilidades en el desarrollo de un plan estratégico para involucrar y atraer a los socios.
- **Lista de verificación para el Comité de Membresía del club.** Sigue estos pasos para identificar socios potenciales, informarlos sobre el club y sobre Rotary, invitarlos del modo más adecuado e involucrarlos en las actividades del club.
- **Desarrollo del liderazgo.** Ayuda a los socios a desarrollar sus habilidades de liderazgo tomando cursos de desarrollo profesional en el Centro de Formación.



INTERCAMBIA IDEAS: [www.rotary.org/membership](http://www.rotary.org/membership)

**CÓMO UTILIZAR ESTA GUÍA**

Paso 5: Si prefieres realizar un curso interactivo, vuelve a  
> Formación y consulta > Centro de formación

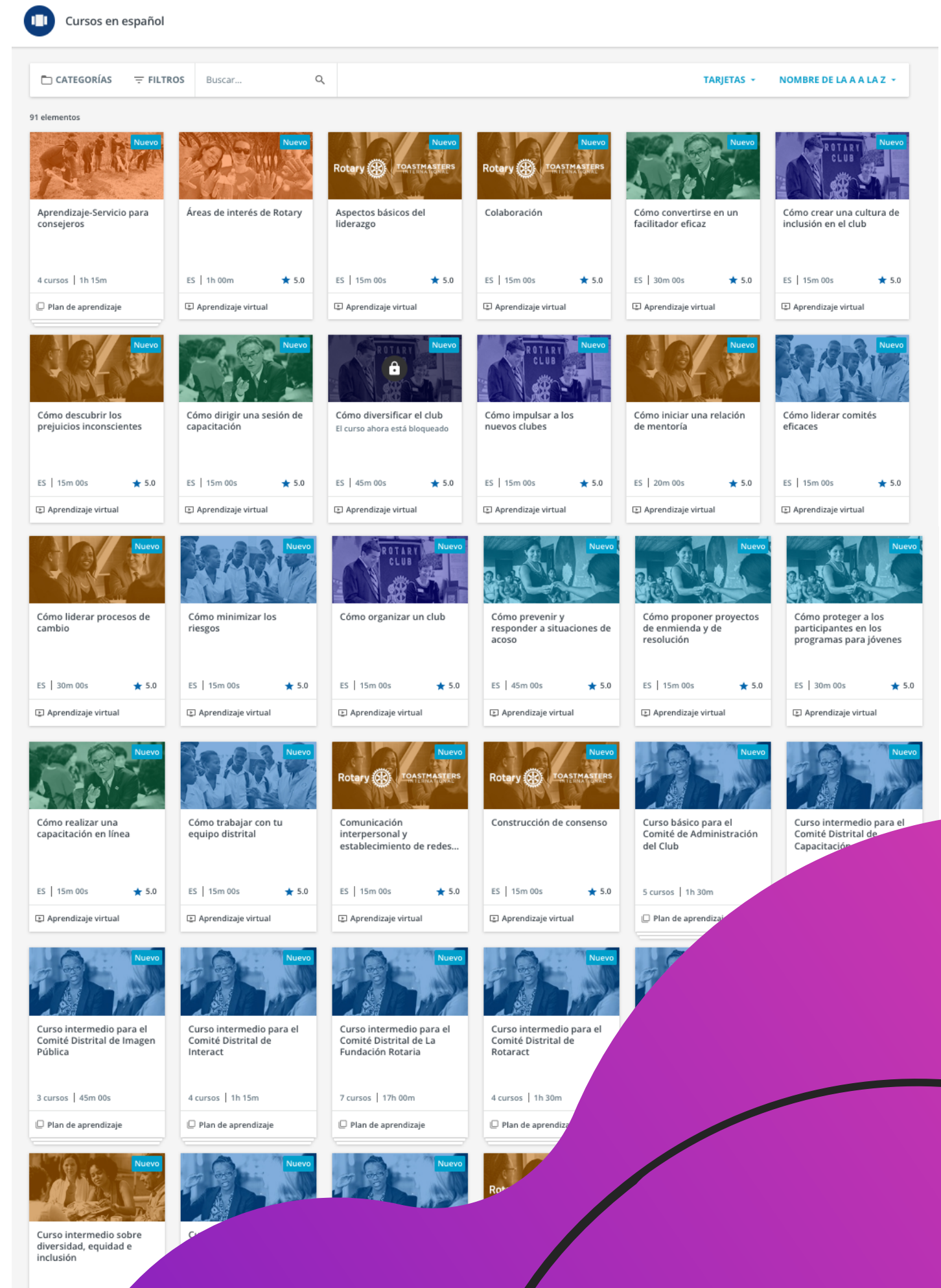


The image shows a screenshot of the Rotary website's navigation menu. The menu is dark blue with white text. At the top left, it says "Rotary" with the logo and "My Rotary". On the right, there are buttons for "Dona" and "Únete", and a search icon. The main navigation bar includes: "PÁGINA PRINCIPAL", "INTERCAMBIO DE IDEAS", "TOMAR ACCIÓN", "FORMACIÓN Y CONSULTA" (highlighted with a green arrow), "GESTIÓN", "LA FUNDACIÓN ROTARIA", "NOTICIAS Y MEDIOS", and "ESPACIO PARA SOCIOS". Below this, there is a sub-menu with options: "Por función", "Por tema", "Quiénes somos", "Normativa y procedimientos", "Centro de formación" (highlighted with a green arrow), and "Seminarios web". A large black 'X' is visible on the right side of the sub-menu area.

Aparecerán en pantalla todos los cursos organizados por temas y encontrarás todos los cursos interactivos que te permitirán aprender divirtiéndote.



¡Atrévete, es muy fácil!





Si quieres colaborar en la redacción de este boletín, aportando experiencias positivas de tu club, ideas para compartir o dudas por resolver, no dudes en contactarnos.

¡Gracias!