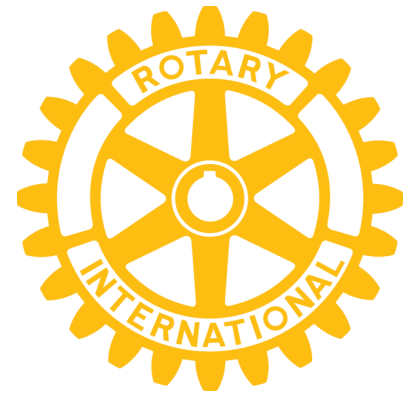


# RI en Europa y África

## Boletín de Apoyo a Clubes y Distritos

Mayo de 2020



### Los clubes Rotary ayudan a combatir la pandemia de Covid-19

A medida que el número de casos de COVID-19 continúa aumentando, los rotarios están mostrando que incluso a distancia, existen maneras de ayudar. La lucha contra las enfermedades es una de las principales causas de Rotary, por lo que los socios están ayudando a las autoridades sanitarias, por ejemplo apoyando la donación de equipo médico de protección y otros suministros a los hospitales que están bajo presión debido a la pandemia. Descubre las formas en que los socios están apoyando a sus comunidades en [Rotary.org](https://www.rotary.org). ¿Qué están haciendo tus clubes para hacer frente a esta crisis? Utiliza #RotaryResponds para compartir tu historia en las redes sociales. O comparte tus actividades en [Las voces de Rotary](#).



### Para gobernadores distritales

#### Evalúa los clubes en Rotary Club Central

Cada año, los gobernadores y asistentes de gobernador evalúan los clubes en su distrito para informar a Rotary International sobre su eficacia. Hazlo en la sección "Evaluar los Clubes" en Rotary Club Central ([Mi Rotary](#) → *Gestión o Tomar acción o Espacio para socios*). Los Gobernadores deben remitir y confirmar las evaluaciones antes del **1 de junio de 2020**.

### Para gobernadores electos

#### Guía para la planificación distrital

¿Conoces la [Guía para la planificación distrital](#)? Es un documento útil para evaluar el distrito y realizar mejoras en las áreas que las necesitan. También puede utilizarse como encuesta sobre la salud y como guía para la planificación. Se encuentra disponible en Mi Rotary, en las páginas de sección Formación y consulta dedicadas al gobernador y a los comités distritales.

#### Fijación de metas en Rotary Club Central

Recuerda a los presidentes entrantes de club en tu distrito que las metas deben reportarse a través de Rotary Club Central. Tus asistentes y tú debéis orientar a los presidentes electos durante el proceso de fijación de metas. Para asistencia en la navegación del sitio, ve al [Centro de Formación](#) y busca Rotary Club Central para acceder a las guías.

### Próximos plazos

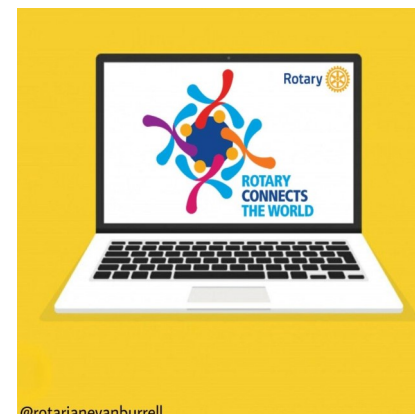
#### Gobernador de distrito

- 1-jun-20** **Evaluación de clubes**  
Evalúa los clubes en Rotary Club Central.
- 15-jun-20** **Remite documentos**  
para la admisión de nuevos clubes, las fusiones y las bajas a tu equipo de ACD, para que tu solicitud pueda elaborarse en el año 2019-20

### Consejos del mes

#### Mes de las Agrupaciones

Junio es el Mes de las Agrupaciones de Rotary. Las agrupaciones las conforman rotarios que comparten un interés común, ya sea de índole profesional o personal, como actividades recreativas, deportes o pasatiempos. Están abiertas a rotarios y familiares, así como a los participantes y ex participantes en todos los programas de Rotary. ¿Te interesan los automóviles antiguos, la fotografía o el golf? Más información se encuentra disponible [aquí](#). Si tu pasión todavía no está representada, ¡organiza [una nueva agrupación!](#)



@rotarianevanburrell