

[Subscribe](#)

[Past Issues](#)

[Translate](#) ▼

NEWSLETTER D2202 N°21
21 de noviembre de 2017

[Ver este email en tu navegador](#)



NEWSLETTER SEMANAL N°21



Rotary International

[ÚNETE A LA CELEBRACIÓN DEL MES DE LA FUNDACIÓN](#)



[Subscribe](#)[Past Issues](#)

2202

25/11/2017 - LLEIDA

11.00 REGISTRO

12.00 DISCURSOS

Representante JCI
RDR - Rita Giménez
Representante de Rotary

12.45 PRIMERA PARTE

Plan del distrito + presupuesto

Plan clubes

Actividad entre clubes

14.30 PAUSA

16.00 SEGUNDA PARTE

Conferencia Solidaria

Actividad con los Interact (TBC)

19.00 / 19.30 FINAL

[ASAMBLEA DISTRITAL ROTARACT 2202](#)

[Participa en las Comunicaciones](#)

[Electrónicas del Distrito](#)

- Acceso a contenidos exclusivos
- Correo electrónico gratuito:
nombre.apellido@rotary2202.org

[Subscribe](#)[Past Issues](#)

Rotary
Distrito 2202



España rotaria

Revista Regional de Rotary International

[Indicaciones para publicar en la revista España Rotaria](#)

CLUBES



Oferta Consorcio
al Club Rotario de Santander



Consorcio del Mar de Alto Calidad

Pack 12 uds Bonito del Cantábrico Gran Costera 200 g



Referencias	Uds.	Productos	Peso Neto
RO-200 B	12	Bonito del Cantábrico en a. oliva	200 g

Precio habitual: **44,50€**
OFERTA: 37,50 €

Pack 4 uds Anchoa del Cantábrico Gran Costera 90 g



Referencias	Uds.	Productos	Peso Neto
RR-90X4 AGC	4	Anchoas del Cantábrico en a. oliva	90 g

Precio habitual: **20,50€**
OFERTA: 17,50€

Webmaster, 20 nov, 2017

[OFERTA CONSERVAS CONSORCIO
ROTARY CLUB DE SANTANDER](#)

[Subscribe](#)

[Past Issues](#)



[VINO 3 DE OLANO CRIANZA 2014
GANADOR XI CATA ROTARIA
SOLIDARIA DE RIOJA ALAVESA](#)



Webmaster, 20 nov, 2017

[Producto solidario: Vino BURÓ DE
PEÑALOSA Crianza 2014 Ribera del
Duero](#)



Webmaster, 20 nov, 2017

[RC DE BARCELONA CENTRE
RECIBE A LA ORGANIZACIÓN EN
RED SOS REFUGIADOS](#)

Webmaster, 20 nov, 2017

[Subscribe](#)[Past Issues](#)

ROTARY CLUB DE VITORIA CERTAMEN LITERARIO

[ROTARIO DE VITORIA 2017-18](#)

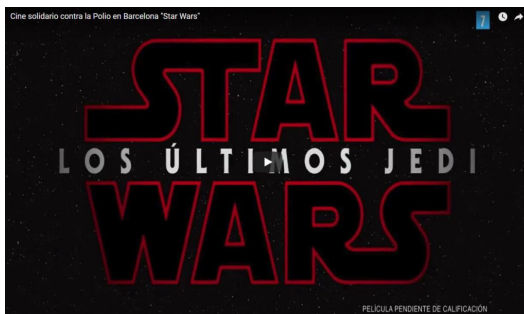
999 Trovada d'Amistat
Dels Clubs Rotaris de
Barcelona Millennium i Lleida



Lleida, dissabte 25 de novembre de 2017

Webmaster, 20 nov, 2017

[VII ENCUENTRO DE LA AMISTAD DE
LOS CLUBES ROTARIOS DE
BARCELONA MILLENNIUM Y LLEIDA](#)



Webmaster, 16 nov, 2017

[CINE SOLIDARIO CONTRA LA POLIO
EN BARCELONA](#)

Don Mario Mtez. de Butrón, Presidente del Rotary Club de Portugalete
tiene el honor de invitarle a la conferencia

Plan estratégico 2018-2022 del puerto de Bilbao
Zure etorkizunarekin bat. Comprometidos con tu futuro.

Lugar: Gran Hotel Puente Colgante de Portugalete
Fecha: 20 de Noviembre de 2017
Hora: 20,15 h. (entrada libre)

Ponente: **Asier Atutxa**
• Presidente de la Autoridad Portuaria de Bilbao.

Webmaster, 15 nov, 2017

[CONFERENCIA ORGANIZADA POR
EL ROTARY CLUB DE
PORTUGALETE "PLAN
ESTRATÉGICO 2018-2022 DEL
PUERTO DE BILBAO"](#)

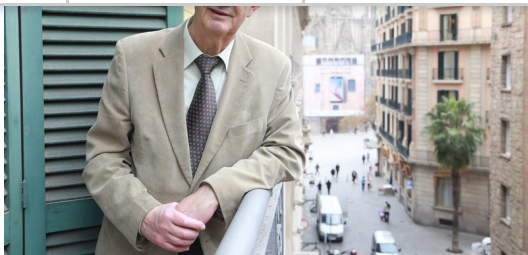


Webmaster, 14 nov, 2017

[NUEVA EDICIÓN DE LA BECA
IMPULSO ROTARY AL
EMPREDIMIENTO JOVEN](#)

Subscribe

Past Issues



[“EIX MEDITERRANI” EXPOSICIÓ DEL LLIBRE “CATALANS IL·LUSTRES” ORGANIZADO POR EL ROTARY CLUB BARCELONA CENTRE](#)

JUVENTUD



Webmaster, 17 nov, 2017

[LA DOBLE MEMBRESÍA BENEFICIA EL APOYO MUTUO ENTRE ROTARACT Y ROTARY](#)

ROTARY SPAIN

Webmaster, 20 nov, 2017

[EL ROTARY CLUB DE POLLENÇA ORGANIZA SU ANUAL TORNEO SOLIDARIO DE GOLF \(D2203\)](#)

Subscribe

Past Issues

Club Pollença

TORNEO DE GOLF BENÉFICO



Club de Golf Alcanada

Sábado 2 de DICIEMBRE de 2017

MODALIDAD: STABLEFORD INDIVIDUAL 18 HOYOS.

Salida Shot-gun a las 09:00h.

Información e inscripciones: Club de golf Alcanada Tel. 971 549 560
On-line: golf-alcanada.com

Inscripción 85 € (Incluye almuerzo)

Abonados Club Alcanada 50 € (Incluye almuerzo)

Sólo almuerzo 35 €

PREMIOS

•Premio	Scratch	
•Caballeros	1ª Categoría	1º - 2º Clasificado
•Caballeros	2ª Categoría	1º - 2º Clasificado
•Damas	1ª Categoría	1ª - 2ª Clasificada
•Damas	2ª Categoría	1ª - 2ª Clasificada
•Senior	Caballeros	1º - 2º Clasificado
	Damas	1ª - 2ª Clasificada

Los premios no son acumulables.

Premio al DRIVE MÁS LARGO y BOLA MÁS CERCA
(DAMAS Y CABALLEROS)

ENTREGA DE TROFEOS Y SORTEO DE OBJETOS GENEROSAMENTE
DONADOS AL ROTARY CLUB DE POLLENÇA, DESPUÉS DEL ALMUERZO.

A beneficio de:

PRODIS
25
AÑOS

Y OBRAS BENÉFICO-SOCIALES
DEL ROTARY CLUB POLLENÇA

(Asociació Pro-Ajuda a persones discapacitades)

JORNADAS MICOLOGICAS DE SOTO DEL REAL
SABADO 18/11/2017

Hora: 10:00
Lugar: La Finca de Iñaki
Precio: 35€ /persona

Incluye: guía experto en Micología, salida micológica, taller de identificación de setas, Barbacoa con bebida (refrescos, cerveza o vino). Plazas limitadas. Se ruega confirmación: 696 574 532

Webmaster, 20 nov, 2017

[CR. DE PORTUGALETE, JORNADAS MICOLOGICAS DE SOTO DEL REAL \(D2201\)](#)

ROTARY INTERNATIONAL

World Polio Day 2017: Countdown to History

END POLIO NOW

Webmaster, 20 nov, 2017

[MUCHAS GRACIAS POR UN EXITOSO DÍA MUNDIAL CONTRA LA POLIO!](#)

[Subscribe](#)[Past Issues](#)

[UN BECARIO DE ROTARY PONE EN PRÁCTICA SU PREPARACIÓN ACADÉMICA EN LOS ALBERGUES PARA MIGRANTES DE MÉXICO](#)

AGENDA DEL DISTRITO 2202

1. [Visita del Gobernador al Rotary Club Bilbao](#)
noviembre 20
2. [Conferencia “Plan estratégico 2018-2022 del Puerto de Bilbao” por Rotary Club de Portugalete](#)
noviembre 20 @ 20:15 - 23:30
3. [Visita del Gobernador al Rotary Club Getxo](#)
noviembre 21
4. [Visita del Gobernador al Rotary Club Portugalete](#)
noviembre 22
5. [Visita del Gobernador al Rotary Club Pamplona](#)
noviembre 23
6. [Cena solidaria “contra el cáncer infantil” Rotary Club de Reus](#)
noviembre 23 @ 20:30 - 23:30
7. [Rotary Club Barcelona Centre recibe a la organización “En Red SOS Refugiados”](#)
noviembre 23 @ 21:00 - 23:30
8. [Visita del Gobernador al Rotary Club Bergueda](#)
noviembre 24
9. [Visita del Gobernador al Rotary Club Europa](#)
noviembre 27
10. [Visita del Gobernador al Rotary Club Condal](#)
noviembre 27



[Subscribe](#)

[Past Issues](#)



Facebook



Twitter



Google Plus



YouTube



www

Copyright © 2017 Distrito 2202 - Rotary International, .

[darme de baja](#) [modificar mis datos](#)

MailChimp